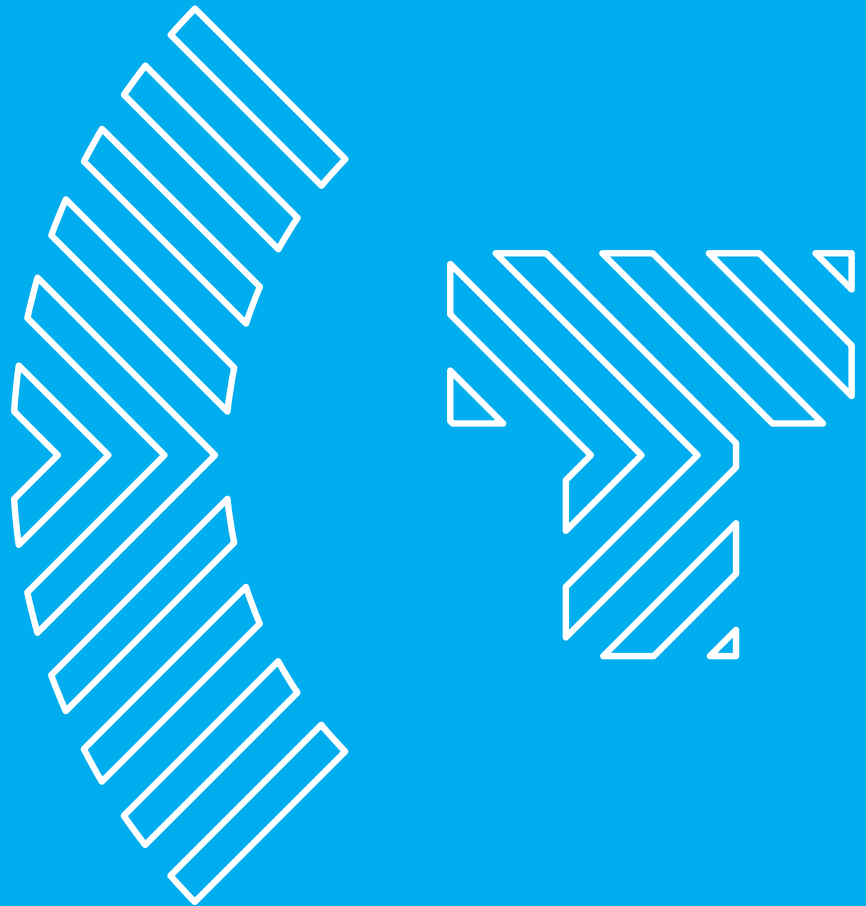


# Hardware-as-a-Service





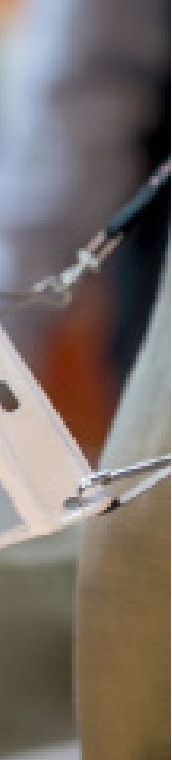
## Hardware-as-a-Service

Met Hardware-as-a-Service heb je de mogelijkheid om enkel te betalen voor het gebruik van geavanceerde nieuwe apparatuur. Dankzij het pay-per-use model hoef je niet vooraf te investeren in hardware, waardoor je flexibel blijft bij het op- en afschalen van je bedrijf, afhankelijk van je behoeften. Je kunt kiezen uit verschillende pakketten en direct beginnen met het optimaliseren en verfijnen van je werkprocessen in je magazijn, distributiecentrum, productieomgeving of buitendienstactiviteiten.



### Een compleet pakket

Met Hardware-as-a-Service krijg je direct toegang tot volledig nieuwe hardware, compleet met accessoires zoals reservebatterijen, opladers en screen protectors. Gedurende de looptijd van de service is de apparatuur verzekerd tegen schade, met remote support door onze ervaren IT servicedesk. Mocht er onherstelbare schade optreden, hebben we altijd vervangende toestellen op voorraad om je snel weer op weg te helpen. Daarnaast ben je via onze CaptureTech Protect service direct verbonden met Mobile Device Management software, waardoor je je apparatuur op afstand kunt beheren, updates en upgrades snel kunt uitvoeren en eenvoudig reparatieopdrachten kunt verzenden.



## Hardware abonnement

Kies voor een hardwareabonnement en maak gebruik van duurzame industriële barcodescanners, PDA's, tablets en heftruckterminals die zijn ontworpen om bestand te zijn tegen vallen, stof en een lange levensduur hebben. Als je jouw medewerkers handsfree wilt laten werken met draagbare wearable scanners, zoals bij orderpicking, kun je ook kiezen voor de WD1 of WD2.



## Waarom een abonnement?

- Vaste maandelijkse prijs zonder investeringen.
- Optimaal aantal toestellen en flexibliteit bij piekbelasting.
- Deskundige ondersteuning door helpdesk.
- Flexibiliteit bij piekbelasting met extra apparatuur.
- Zorgeloze werking zonder onverwachte kosten voor onderhoud of reparatie.
- Maak steeds gebruik van de nieuwste technologie zonder hoge vervangingskosten.

## Uitvoeringen & Accessoires

Bij Hardware-as-a-Service kun je kiezen uit diverse pakketuitvoeringen. Bijvoorbeeld met apparaten voor short-range of long-range scanning, tablets en heftruckterminals met een groot touchscreen en 5G-connectiviteit.

Alle hardware wordt geleverd met de benodigde accessoires om jouw processen efficiënter te maken. Werk je in het magazijn? Dan komen de scanners altijd inclusief een pistoolgreep of handschoen. Een PDA voor gebruik onderweg? Dan komt het toestel inclusief car cradle.



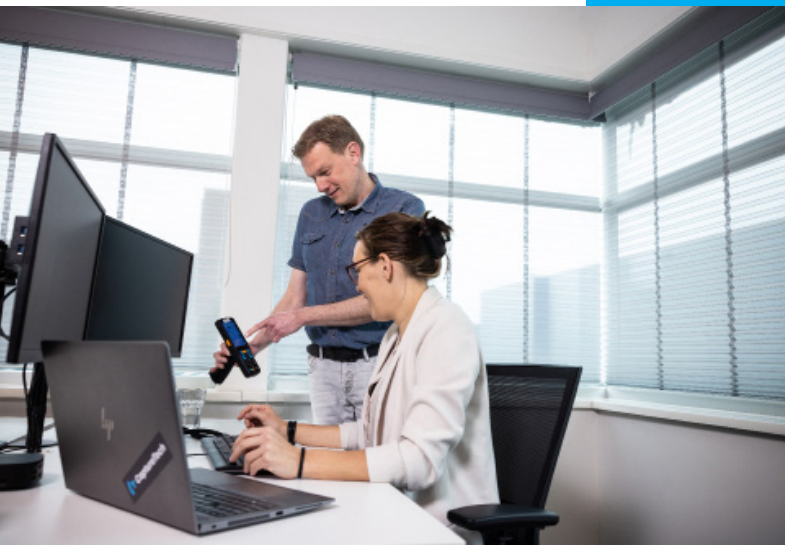


## Remote support

Onze technische specialisten staan altijd voor je klaar via telefonische en online ondersteuning. Of het nu gaat om het oplossen van problemen, vragen over functionaliteiten of hulp bij installatie en activatie van jouw hardware.



Profiteer van het meest uitgebreide supportpakket op de markt: CaptureTech Protect. Dit pakket biedt alles wat je nodig hebt voor optimale apparaatbeschikbaarheid en procescontinuïteit, zoals 24/7 support door IT-specialisten, geavanceerde MDM-software voor jouw organisatie, automatische updates en een handige reparatietool.



## Andere mogelijkheden

Heb je tijdelijk extra apparatuur nodig of twijfel je nog over het juiste pakket of model voor jouw behoeften? Misschien wil je bepaalde producten uitproberen? Ons assortiment van scanners, tablets, heftruckterminals, wearables en andere apparaten wordt voortdurend uitgebreid.



Onze logistieke specialisten staan klaar om praktisch advies te geven en je te helpen bij het maken van de beste keuzes die aansluiten bij jouw situatie en doelstellingen. Neem daarom contact met ons op en vraag naar de mogelijkheden van Hardware-as-a-Service. We denken graag met je mee.



## Beschikbare hardware

### N7 Short range

Robuuste short range handheld met keyboard



### N7 Flex range

Robuuste flex range handheld met keyboard en pistoogreep



### MT90 Orca PRO standard range - warehouse kit

Full screen PDA met pistoolgreep & standard range scanner - warehouse kit



### MT90 Orca PRO Driver kit

Full screen PDA - Driver kit



### WD1 wearable

Wrist watch met touchscreen & scanner/camera



### WD2 Mid range

Handsfree mid range scanner met handschoen



### WD2 Flex range

Handsfree flex range scanner met handschoen

### MT90 Orca PRO long range - warehouse kit

Full screen PDA met pistoolgreep & long range scanner - warehouse kit

### SD100 Tablet

10" Tablet met imager - ook beschikbaar met heftruck cradle





## Meer informatie

T: +31 (0) 252 241 544  
E: [info@capturetech.com](mailto:info@capturetech.com)

[www.capturetech.com](http://www.capturetech.com)

Volg ons:



Connecting **systems**, **data** and **people**