



Cyber Shield

Jouw ICT in veilige handen

```
0
01010
1100010
0011001111
011100010100
00001100111100
11111000010100
1000011001111
0101010101010
000011000010
1000011000010
101010101010
100101100001
00100110000
111011110000
010000110000
010101010101
010000110000
110101101110
00101010101
000001100001
111000011001
000011000010
0000110000101
0000011001111
10011000010100
00110000101000
0001100111100
11000010100
01100111
000010
000
```

```
010000110000101000001
010000110000101000001
010101010101010101010
010010110000101000001
010100110000101000001
111011110000101000001
110000101
010101010
110000101
101110010
010101010
110000101
001100111
110000101
```



Volledige beveiliging voor een vast bedrag per maand

Het belang van IT security valt niet meer te ontkennen. Hacks, ransomware-/DDOS-aanvallen of datalekken zijn aan de orde van de dag. CaptureTech Cyber Shield is een uitgebreid pakket aan beveiligingsmaatregelen dat ontworpen is om je cybersecurity uit handen te nemen. Onze experts blijven jouw IT omgeving in de gaten houden en we testen regelmatig hoe je ervoor staat. En dat voor een vast bedrag per maand.



Wat zit er in het pakket?

- Jaarlijkse security scan en rapportage
- Aansluiting op CaptureTech's Security Operations Center
- Automatische detectie van geavanceerde cyberdreigingen
- E-mailbeveiliging met Safelinks
- Beveiliging van je laptops (Windows en Mac) en smartphones (Android en Apple)
- Beveiligd bestanden delen in de cloud
- Security dashboard met rapportages en aanbevelingen
- Two-factor Authentication inlogbeveiliging
- Phishing simulatie en training medewerkers





Microsoft Defender

Hét beveiligingsplatform

Microsoft Defender is een beveiligingsplatform dat is ontworpen om te helpen bij het voorkomen, detecteren en onderzoeken van geavanceerde cyberbedreigingen, en hierop te reageren. De drie belangrijkste onderdelen zijn:



Sensoren

Gedragssensoren verzamelen en verwerken gedragssignalen van het besturingssysteem en sturen naar jouw persoonlijke en geïsoleerde cloudopslag.



Cloudbeveiligingsanalyse

Combinatie van big data, AI en unieke Microsoft meetpunten voor het vertalen van inzichten, ontdekkingen en aanbevolen acties op geavanceerde bedreigingen.



Bedreigingsinformatie

De beveiligingsteams van Microsoft en partners stellen Defender in staat om tactieken van aanvallers te identificeren en melding te geven wanneer deze worden waargenomen.

Phishing

E-mailbeveiliging en bewustwording

Met de Microsoft Safelinks tool worden inkomende e-mails gescand op bekende, schadelijke hyperlinks en geanalyseerd op schadelijke inhoud. Wat we echter niet mogen vergeten is de menselijke factor. Data security incidenten kunnen plaats vinden door menselijk handelen door het niet herkennen van phishing e-mails.

Bewustwording

Met regelmatige phishing simulaties testen we of jouw medewerkers gevoelig zijn voor phishing. Wie de phishing e-mail niet herkend wordt opgevolgd met uitleg en links naar trainingen.

Ook kunnen medewerkers zelf verdachte e-mails rapporteren met een knop in Outlook of Webmail. Hierdoor worden medewerkers actief betrokken bij cyberveiligheid en wordt Defender slimmer met elke melding.



“Onze security moet gewoon **altijd up-to-date** zijn, zodat data **goed beveiligd** is. CaptureTech zit daar **altijd bovenop**”

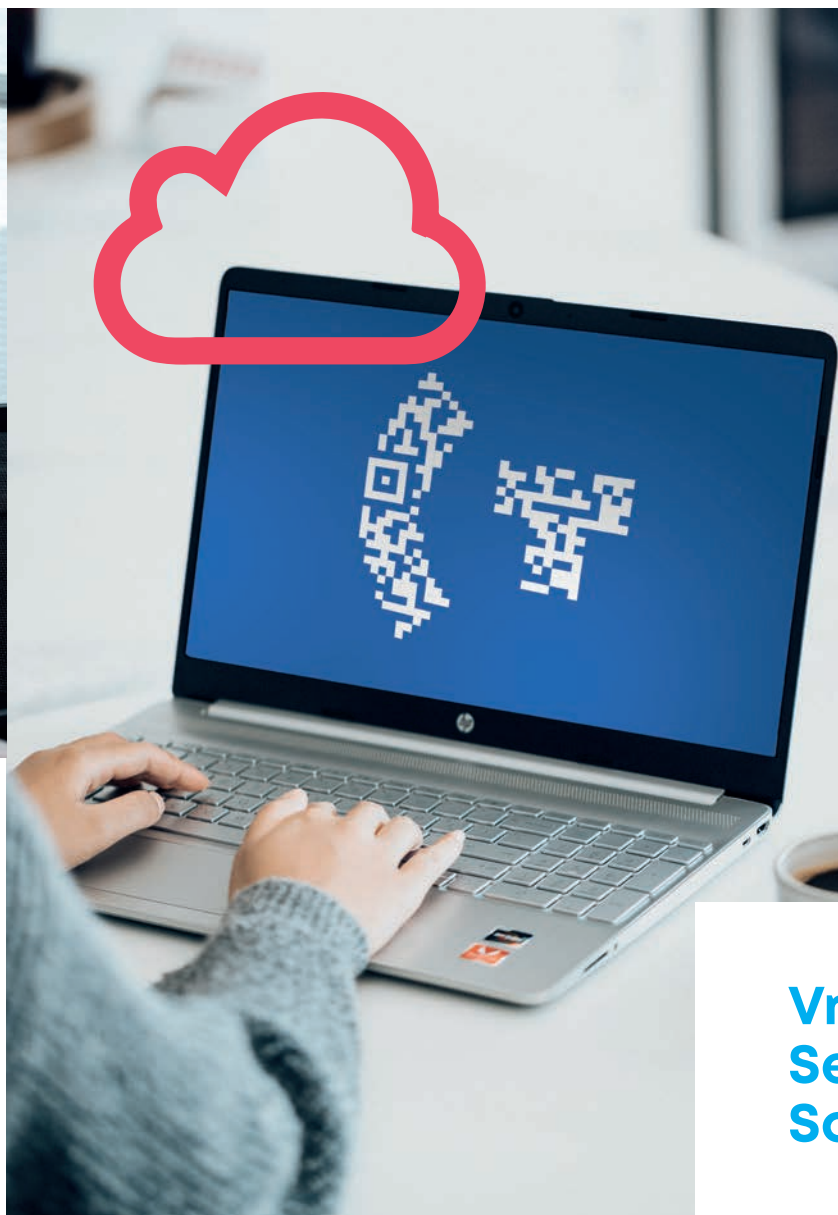


Gert de Jong

Directeur, IMC Consultants

Veilig werken in de Cloud

Beveiligd bestanden delen en inloggen



Beveiligde toegang

Met CaptureTech Cyber Shield ben je ervan verzekerd dat medewerkers op een veilige manier toegang krijgen tot clouddiensten via hun beveiligde mobiele apparatuur als laptops en smartphones. We bieden ondersteuning voor Android, Microsoft en Apple en zorgen voor verhoogde beveiliging door Two-factor Authentication.

Bestanden delen

Ook het opslaan en delen van bestanden en video's via bijvoorbeeld Microsoft Teams, OneDrive, SharePoint of Microsoft Stream is beveiligd.

Vraag de
Security
Scan aan



Security Scan

Weet waar je staat

Begin eenvoudig met een Security Scan. Met deze nulmeting scannen we jouw huidige omgeving, inclusief bestaande software en hardware en je beveiligingsbeleid. Meestal kunnen we al snel een aantal direct zichtbare risico's aanwijzen, maar we komen ook met een uitgebreide en diepgaande rapportage voor jouw omgeving. En met jouw CaptureTech Cyber Shield abonnement doen we deze scan ieder jaar opnieuw.



Consult & advies



Persoonlijk adviesgesprek

Heb je extra beveiliging nodig voor specifieke applicaties of netwerken binnen jouw organisatie? Het standaardpakket kunnen we uitbreiden met de activiteiten die je nodig hebt. Zo kunnen we bijvoorbeeld vulnerability en externe netwerkscans uitvoeren. Neem contact op met onze IT experts voor een offerte op maat: +31 (0) 252 241 544

Connecting **systems**, **data** and **people**

CaptureTech is een full-service IT-partner voor bedrijven die hun bedrijfsprocessen efficiënter willen maken. Van het inrichten, beveiligen en beheren van IT-infrastructuren, werkplekken en cloud services tot Auto-ID oplossingen om logistieke processen te optimaliseren. CaptureTech doet dit al 20 jaar met een team van circa 65 medewerkers in Nederland en België.

IT-diensten

Kantoorautomatisering



Logistiek

Automatisering van logistieke oplossingen



Vertrouwd door 2500+ organisaties

De diepgaande kennis van kritische bedrijfsprocessen zorgt voor feilloze IT-implementaties met slimme combinaties van hardware, software en ondersteunende services. We zijn ISO 9001:2015 gecertificeerd, Microsoft Gold Partner en we werken voornamelijk met Microsoft producten zoals Azure en MS365.





Meer informatie

T: +31 (0) 252 241 544

BE: +32 (0)3 449 11 59

E: info@capturetech.com

www.capturetech.com

Volg ons:



Connecting **systems**, **data** and **people**