

SUPPLY CHAIN INNOVATIONS 2023

PROGRAMMA

Donderdag 16 maart 2023 - Antwerp Expo

Innovations

Digitalisation

Transformation

Artificial Intelligence

Disruption

Solutions



Uw partner in waardetoevoegende informatie





Supply Chain Innovations 2023

Welkom op Supply Chain Innovations 2023, onze jaarlijkse afspraak. Het Event voorstellen lijkt overbodig, maar toch, de instroom van nieuwe managers met interesse en verantwoordelijkheid voor de vele facetten van supply chain management blijft groot. Dus eventjes oprispen...

Met jaarlijks zowat 800 professionals die het Event bezoeken, is Supply Chain Innovations een instituut in de wereld van supply chain management. Het concept is erop gericht om u op één dag tijd weer helemaal bij te spijkeren over wat er bij uw collega's werd gerealiseerd, wat we in de nabije toekomst kunnen verwachten en wie de spelers in de markt zijn die ons daarbij zullen ondersteunen.

Om die ambitie waar te maken is het Event uit verschillende onderdelen opgebouwd:

- Er is de centrale marktplaats met een goede zestig contactpunten waar u kennis kunt maken met de ontwikkelaars van uiteenlopende oplossingen, stuk voor stuk gerelateerd aan supply chain management. Zij demonstreren u wat er vandaag en morgen mogelijk is.
- Een ander deel van de opzet is het ruime seminarprogramma. Relevante sprekers delen hun kennis tijdens de keynotes en talrijke parallelle sessies. Keynotes zijn conceptueel, academisch, gaan breder en spreken dan ook iedereen aan, parallelle sessies focussen op specifieke facetten van de supply chain. Deze laatste zijn dan ook vrijwel allemaal case studies, voorgesteld door uw collega's.
- Als tussendoortje werd opnieuw de MTO Conference (Management, Technology, Operations) gepland, waarbij bedrijven tijdens een interview van 6 minuten hun laatste ontwikkelingen kunnen voorstellen.
- Of kiest u voor deelname aan een rondetafelgesprek? In afzonderlijke ruimtes organiseren we gesprekken tussen een tiental managers en een moderator over verschillende thema's. Buitengewoon boeiend om te netwerken met uw collega's die interesse hebben in dezelfde topics of worstelen met vergelijkbare obstakels als uzelf.

En netwerken, kennisuitwisseling via netwerking, daar gaat het om. U volgt de presentaties, bezoekt enkele relevante contactpunten, neemt desgewenst deel aan een rondetafelgesprek en netwerkt met uw collega's. De drempel is laag.

In deze brochure vindt u het uitgebreide programma en extra informatie over onze Diamond Partners. Nog meer info over de opzet, de inhoud van de presentaties en een voorstelling van alle partners die op Supply Chain Innovations 2023 een contactpunt hebben, vindt u online. Surf naar www.valuechain.be en kies de tab SC Innovations. Registreer NU. Deelname is gratis voor managers uit de industrie, groothandel, retail en logistiek dienstverleners.

Valerie Boydens
Seminar & Event Manager Value Chain

PROGRAMMA

08.45u
tot
09.30u

Room
1 & 2

Digital twins in the supply chain

09.30u
tot
10.10u

Room 1

How the NEW SCOR-DS Supply Chain Process Framework can help companies build stronger, more resilient supply chains

Douglas Kent, Executive Vice President - ASCM

Room 2

From a 1-D Customer-Driven, to a 5-D Strategy-Driven Supply Chain

Bram Desmet, CEO - Solventure & author

Room 1

**CASE Umicore
Accelerating automation and digitalization to increase safety on the shopfloor and operational excellence**

*Filip Van Echelpoel
Director of Finance, IT and Facility Services
Umicore Precious Metals Refining*

Room 2

**CASE Danfoss
How Danfoss Climate Solutions balanced supply chain, strategy and finance**

*Frank Vorrath
Global Supply Chain Leader - Danfoss*

Room 3

**CASE DHL Supply Chain
Standard smart RF devices drive efficiencies in warehouse operations**

*Bastiaan Snterse, Accelerated Digitalization
Global Director Product Development
Management - DHL Supply Chain*

10.15u
tot

10.55u

11.30u
tot

12.10u

**CASE Dewulf
Digitale transformatie en een digital thread bij Dewulf**

*Wouter Criel
Digital Manager
Dewulf*

**CASE Ontex
How Ontex is tackling the new normal for Supply Chain**

*Mathieu Van Quickenborne
S&OP Director
Ontex*

**CASE
Seeing is Believing:
Intelligente video analyses en AI voor feilloze logistiek**

*duopresentatie klant met
Max Helm, Business Analyst*

13.00u
tot
13.40u

Room 1 & 2

A Survival Guide for Human Digital Transformation

Plenaire MTO Conference (Management-Technology-Operations) - snel opeenvolgend

E-invoicing binnenkort verplicht voor iedereen?

Joost Verbeek - Generix Group

Veiligheidsvoorraden plannen met EyeOn self-service inventory app

Erik de Vos - EyeOn

De samenwerkende mens en robot bij orderpicking

*Bart van den Borre - CaptureTech
Yasim Coene - Zeal Robotics*

Reflex WMS & Supply Chain Visibility

Ronald Schepers - Reflex Group

13.40u
tot
14.25u

Room 1 & 2

**CASE Globachem
Globachem stroomlijnt forecast en planning met Optimact**

*Arnaud Doucé, Supply Chain Coordinator
Product Supply - Globachem
Isabelle Ruytinx, Process Improvement &
Master Data Coordinator - Globachem*

**CASE Rexel
Our journey into Cloud**

Coen Zweg, IT Directeur- Rexel

**CASE AB InBev
VMI in de praktijk**

*Inge Keymolen
Digital Logistic Director EU
AB InBev*

14.30u
tot

15.10u

15.40u
tot

16.20u

**CASE Soudal
Meer flexibiliteit door snel te schakelen op de shopfloor**

*Geert Geladé, Group Supply Chain Manager
Soudal*

CASE
Ga voor info naar www.valuechain.be
Supply Chain Innovations
Programma

spreker wordt nog bevestigd (zie online)

**CASE Soditra Logistic
A 3PL specialized in cosmetics, scaling up with its flexible automation following the company's growth**

*Rémi Badaroux, Business Developer
International - Scallog*

16.20u
tot
17.00u

Room 1

Human-AI Interaction in Supply Chain Decision-Making

Afsluitende netwerkdrink van 17.00u tot 18.00u

SUPPLY CHAIN INNOVATIONS 2023

Professor Ann Vereecke, professor en partner aan Vlerick Business School

keynote
split
keynote

Room 5	<p>Your Bias Is Showing: Using BE to Improve Judgment in Forecasting</p> <p><i>Jonathon P. Karels, Author of 'Histories of the Future - Milestones of the last 100 years of Business Forecasting'</i></p>	Room 6	<p>Trends in warehousing en warehouse automatisering</p> <p><i>spreek wordt nog bevestigd (zie online)</i></p>
---------------	--	---------------	---

Room 4	Room 5	Room 6
---------------	---------------	---------------

CASE Deschacht
Waardeketen optimaliseren met S&OP

Steven De Wilde
 Supply Chain Manager
 Deschacht

CASE Lobster
Taking control and creating visibility in an end-to-end supply chain ... and beyond

Dirk Cludts
 BI Architect - Decomecc
 Renaat Sohl
 Director - Scoptis

How business is building supply chain resilience and finding the way forward

Peter Vermeire
 Partner - PwC

8 parallele sessies

CASE ETEX
Benefits & lessons learned of implementing Self-Service & Yard Management

Ian Mears
 Business Process Manager
 ETEX

CASE Vanheede Environmental
Smart Special Waste Logistics, innovatie in de afvalverwerking

Kurt Van Brabandt
 Managing Director
 Vanheede Environmental

CASE Ardo
Creating E2E supply chain visibility with Anaplan

Margot Haspeslagh, Group Supply Chain Director - Ardo
Hendrik De Cuyper, Head of Sales Anaplan Bluecrux

8 parallele sessies

Prof. dr. Lieven Annemans, Economics of Health and Wellbeing - Faculty of Medicine and Health sciences Ghent University

8 korte interviews over nieuwe oplossingen gemedereerd door Michaël Van Droogenbroeck - VRT

<p>Full service on Mobile Devices, innovative supply chain solutions <i>Ries Modderkolk - DNA Services / Reverse IT</i></p>	<p>Douane-aangiftes dubbel zo snel verwerken met behulp van AI <i>Bram Vanschoenwinkel adore4customs</i></p>	<p>S&OP binnen Slimstock <i>Wesley Van Kemenade Slimstock</i></p>
--	---	--

MTO
conference

CASE CEVA Logistics
3D-robots in onze magazijnen

Gerard De Boer
 Head of Innovation Benelux
 CEVA Logistics

CASE Bakker Belgium
Improving operational efficiency and supplier collaboration by implementing an inbound monitoring and slot booking solution

Gregory Velghe, Manager Operations Bakker Belgium

CASE Resilux
Implementatie van Advanced Production Scheduling bij Resilux

Olivier Minsart
 Director Operational Excellence - Resilux

8 parallele sessies

CASE Sonepar Belgium / Cebeo
The new distribution center of Cebeo: automation and sustainability hand in hand

Danny Gotink
 Logistiek Directeur
 Sonepar Belgium

CASE Sioen
Hoe komen tot een geslaagde WMS-implementatie?

Filiep Vanwylmebeke
 Logistics Director Sioen Apparelgistic Solutions

CASE J&J / Janssen Pharma
How to establish a highly automated review of planning sensitive parameters using a control tower solution

Isabelle Slachmuylders, Supply Planner - Supply Young Graduate - Johnson & Johnson

8 parallele sessies

Prof. Christina Imdahl, Assistant Professor - TU Eindhoven

keynote

Afsluitende netwerkdrink van 17.00u tot 18.00u

08.45u OPENING KEYNOTE - Room 1 & 2



Digital twins in the supply chain

Professor Ann Vereecke, Professor and Partner - Vlerick Business School

A wise man once said: “if you ask 3 people what a digital twin is, you get 5 answers”.

In this session, Professor Vereecke clears up the confusion. She will define the concept, identify different types of digital twins in the supply chain, and – most importantly – discuss how your supply chain can benefit from it. You will leave this session knowing the choices to be made and understanding why you should consider adopting digital twins in your supply chain.

09.30u SPLIT KEYNOTE - Room 1



How the NEW SCOR-DS Supply Chain Process Framework can help companies build stronger, more resilient supply chains

*Douglas Kent, Executive Vice President Strategy and Alliances - ASCM
Joël Wijns, Partner - Supply Chain Consulting Moore Belgium*

Moore and ASCM (Association for Supply Chain Management) are happy to show you how the NEW SCOR-DS Supply Chain Process Framework can help companies build stronger, more resilient supply chains. We will share the results of cross-industry research on the drivers of disruptions, and how the new SCOR-DS can help you structurally address and mitigate supply chain risks, and strengthen your overall supply chain performance.

09.30u SPLIT KEYNOTE - Room 5



Your Bias Is Showing: Using BE to Improve Judgement in Forecasting

*Jonathon P. Karelse
Author of 'Histories of the Future - Milestones of the last 100 years of Business Forecasting'*

Decades of research has shown conclusively that effectively integrating business intelligence and judgement into statistical forecasts can be highly effective, and in times of exceptional uncertainty, vital. We also know from the work of BE pioneers like Kahneman, Tversky and Thaler that the human capacity for estimation and judgement under uncertainty is extremely limited. In times of crisis or extreme change, historic models offer much less utility, so human inputs are more critical than ever. So how do we get the benefit of human input into forecasts without undermining them with the inherent biases and heuristics that come along with them? Learn how to better understand the biases in planning teams, and what lessons you can take to your own organization. You will learn:

1. Where is the most appropriate place to integrate judgement while minimizing bias?
2. Understanding the most prevalent unconscious biases and group dynamics.
3. The most effective ways to mitigate the effects of biases and heuristics.

KEYNOTE SPEAKERS

13.00u MIDDAG KEYNOTE - Room 1 & 2



Turning the era of burn-out into the era of 'the burning fire' The importance of happiness at work

*Prof. dr. Lieven Annemans, Economics of health and wellbeing - Faculty of Medicine and Health sciences
Ghent University - Belgium*

Info op pagina 16

16.20u AFSLUITENDE KEYNOTE - Room 1 & 2



Hoe slim is de artificiële intelligentie van de toekomst

Prof. Christina Imdahl, Assistant Professor - TU Eindhoven

Info op pagina 23

09.30u SPLIT KEYNOTE - Room 2



From a 1-D Customer-Driven, to a 5-D Strategy-Driven Supply Chain

Bram Desmet, CEO Solventure & author

2022 will be remembered as the year that supply chains unfortunately did not go back to normal and continued disruptions remained top-of-mind. Political, climate and health crises have shaken many companies to their core, and most supply chains have yet to recover. That's why we need to rethink our supply chains and the business strategies behind them.

09.30u SPLIT KEYNOTE - Room 6



Trends in warehousing en warehouse automatisering

spreker wordt nog bevestigd

De definitieve spreker voor deze uiteenzetting wordt eerstdaags bevestigd. Ga online naar www.valuechain.be naar Supply Chain Innovations/programma om er alle details van te ontdekken.

PROGRAMMA SUPPLY CHAIN INNOVATIONS 2023

Room 1



CASE Umicore **Accelerating automation and digitalization to increase safety on the shopfloor and operational excellence**

Filip Van Echelpoel
Director of Finance, IT and Facility Services
Umicore Precious Metals Refining

Learn how Umicore has set-up an automation and digitalization program to increase safety and operational excellence. Starting from a bottom-up opportunity screening for industrial automation and digitalization, to prioritizing and scoping the different potential projects and eventually leading to a full automation and digitalization program consisting of several parallel initiatives.

Room 2



CASE Danfoss **How Danfoss Climate Solutions balanced supply chain, strategy and finance**

Frank Vorrath, Global Supply Chain Leader
Danfoss

Disclosing a real-life inventory journey on how to reduce working capital to fund Capex while dealing with the continued disruptions.

Room 5



CASE Lobster **Taking control and creating visibility in an end-to-end supply chain ... and beyond**

Dirk Cludts, BI Architect - Decomecc
Renaat Sohl, Director - Scoptis

Supply Chain Management is by nature a matter of business interaction between orders & shipments, inbound & outbound flows, inventory management & production control. Recent trends to integrate DTC business with B2B flows has multiplied the operational challenges and strengthened the need for tighter control. In this presentation we will show how Lobster has enabled us to build integrations and applications that give us end-to-end visibility and control from placing a supply order with an intercontinental supplier to delivering the individual parcel at the consumers front door. All in the same platform. Additionally, we will also show how the same capabilities have allowed us to achieve the same level of control and insights in a production environment, allowing us to seamlessly integrate the production process in the end-to-end SC.

Room 6



How business is building supply chain resilience and finding the way forward

Peter Vermeire, Partner - PwC

Between rising energy and input prices, supply chain disruption and the unheralded dynamics of the labour market, business leaders have been facing considerable uncertainty in recent times. After an initial phase of being in reaction mode, many are now taking stock, and looking at what has worked - and what still needs to be done.

So, what's the plan? Through PwC's latest COO Survey coupled with our extensive experience in the field, PwC has identified how businesses are shaping multi-faceted approaches to help their companies thrive. PwC Belgium will present these approaches, aimed at driving profitable growth, building resilience into supply chains, and remaining vigilant to the signs of potential new disruptions.

6 PARALLELE SESSIES 10.15u - 10.55u

Room 3



CASE DHL Supply Chain Standard smart RF devices drive efficiencies in warehouse operations

*Bastiaan Snaterse, Accelerated Digitalization
Global Director Product Development
Management – DHL Supply Chain*

Over the last few years, DHL Supply Chain fully migrated to professional industrial android devices in our warehouse operations.

In the majority of our operations we now use standard 'mobile computer'.

In EMEA, we worked closely with our preferred partner Honeywell, to migrate to a new standard operation device quickly.

This provides a number of benefits, both in user experience, operational efficiencies as well as in support and governance.

I will present on our approach, how we migrated, how we use the devices and outlook of what might be next.

Room 4



CASE Deschacht Waardeketen optimaliseren met Sales & Operations Planning

*Steven De Wilde, Supply Chain Manager
Deschacht*

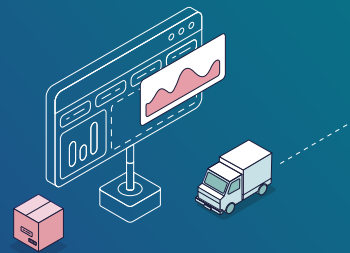
Een doorsnee supply chain departement is vaak te afhankelijk van enkel en alleen statistische data. Feedback en kwalitatieve informatie van andere afdelingen zoals sales, marketing en category management sijnpen bij veel bedrijven slechts moeizaam door naar voorraadplanners. Nochtans biedt deze data voor elk van de stakeholders een enorme toegevoegde waarde om het bedrijfsresultaat te verbeteren. Een solide S&OP proces haalt deze kennis uit hun silo's en ondersteunt gecoördineerde actie. Dit resulteert in een gezonder productportfolio met een hogere beschikbaarheid en finaal meer rendement.

De uitdaging ligt hierbij in het creëren van een purpose gedreven samenwerkingsmodel waarin expertise en kennis van functionele departementen wordt omgezet naar een integraal business plan.

nShift

We are the global leader in delivery management software and a strategic growth partner

With nShift you have clear visibility across the supply chain, ship more efficiently, reduce transport and operational costs, and collaborate more easily with partners



www.nshift.com



Dynamic checkout options



Easy returns



Tracking & alerts



Multiple carriers



Automated printing & delivery

DIAMOND PARTNERS

Moore

Moore Supply Chain Services focust op consultancy en opleidingen (CIMCIL) inzake supply chain en lean management.

Steeds vaker zijn organisaties genoodzaakt om continu te verbeteren: toenemende complexiteit, globale supply chains en snelle data-evoluties creëren de nood aan supply chain experts in deze vakgebieden. Wij ondersteunen onze klanten bij hun supply chain projecten, alsook met operationele support in logistiek en planning.



Daarnaast is CIMCIL een one-stop-trainingspartner die bedrijven helpt de kennis op het vlak van operations excellence en supply chain management te verbeteren.

Dat doen ze door diepgaande opleidingen, workshops en educatieve games aan te bieden. Hun programma's zijn gebaseerd op internationale certificering (IAPICS | IIBLC | Supply Chain & Lean Training).

<https://www.moore.be/nl/expertises/supply-chain-operations>

Capture Tech

CaptureTech is een full-service IT-partner die samenwerking op kantoor en in logistiek sneller, makkelijker en veiliger maakt. Hiervoor digitaliseren, optimaliseren en beheren wij werkprocessen en IT-omgevingen. Zo implementeren we o.a. technologieën zoals Voice Picking, RFID, Barcoding, Cloud services en IT-infrastructuur zodat de medewerkers van onze klanten elke dag maximaal kunnen presteren. Op een efficiënte én leuke manier. Van Auto-ID oplossingen om processen in warehouses te optimaliseren, tot het inrichten, beveiligen



en beheren van werkplekken. CaptureTech doet dit al 20 jaar met een team van ongeveer 65 medewerkers in Wommelgem (BE) en Nieuw-Vennep (NL), voor meer dan 2500 klanten. De diepgaande kennis van kritische bedrijfsprocessen in uiteenlopende branches zorgt voor feilloze IT-implementaties met slimme combinaties van hardware, software en ondersteunende services.

<https://www.capturetech.com/>

Infor

Infor is a global leader in business cloud software specialized by industry. Over 60,000 organizations in more than 175 countries rely on Infor's 17,500 employees to help achieve their business goals.

Infor® Supply Chain Management solutions deliver intelligent, real-time supply chain orchestration by digitalizing end-to-end



supply chain processes, allowing companies to gain real-time visibility that empowers data-driven decisions and optimal delivery to customers on time.

<https://www.infor.com>.

Optimact

Optimact helps companies control and improve their Forecasting, Inventory, Production and Supply Planning and support their Sales & Operations Planning processes. Optimact offers also tools to set up analyses and detect issues through Exception Management and Alerting.



Optimact can help to stay ahead by improving service, cash flows and costs through Supply Chain Planning. Optimact has built a lot of experience in this area and shares it to help companies improve Processes and Organisation.

www.optimact.com



Software for logistic excellence

WMS-expertise en véél meer !

We implementeren een totaaloplossing voor al uw logistieke, operationele en integratie vraagstukken. Onze logistieke software suite is sterk geavanceerd en schaalbaar van grote bedrijven tot kmo's. Een gepassioneerd team met een no-nonsense aanpak staat garant voor het succes van uw project!

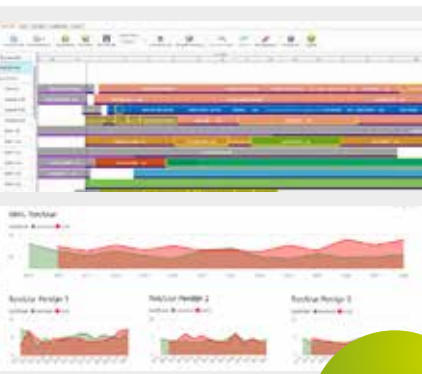
Failure is not an option!

www.cwlogistics.be



Wist je dat...

C&W logistics is uitgeroepen tot 'Great place to work' door onze werknemers? Heb je het C&W DNA? Vind de perfecte job voor jouw brein op www.cwbrainpower.be



Optimal production & warehouse logistics

Visit us @ booth 18

- + **APS:** Advanced Planning & Scheduling
- + **WMS:** Warehouse Management System
- + **WCS:** Warehouse Control System
- + **MES:** Manufacturing Execution System
- + **Material Handling & Storage**
- + **Order Picking & Sorting**



PROGRAMMA SUPPLY CHAIN INNOVATIONS 2023

Room 1



CASE Dewulf **Digitale transformatie en een digital thread bij Dewulf**

Wouter Criel, Digital Manager - Dewulf

Dewulf, is een topspeler op wereldschaal en full-liner in landbouwmachines voor de teelt van aardappelen en wortelgewassen.

Enkele jaren terug begon hun digitale transformatietraject, waarbij verschillende afdelingen betrokken waren.

Dewulf realiseert op heden een digital thread (digitale rode draad) in hun bedrijf, waarbij data doorheen de verschillende afdelingen loopt. Van CAD, tot ERP en een e-commerce oplossing.

Tijdens deze sessie kom je te weten hoe Dewulf dit traject heeft verwezenlijkt.

Room 2



CASE Ontex **How Ontex is tackling the new normal for Supply Chain**

*Mathieu Van Quickenborne, S&OP Director
Ontex*

Which steps did Ontex take over the last 2 years to balance supply chain, strategy and finance?

Room 5



CASE Vanheede Environmental **Smart Special Waste Logistics, innovatie in de afvalverwerking**

*Kurt Van Brabandt, Managing Director
Vanheede Environmental*

Smart Special Waste Logistics is de naam van het project dat het eerste intelligente logistiek- en verwerkingscentrum voor gevaarlijk en bijzonder afval zal realiseren in de haven van Roeselare (totaal ca. 54 mEUR investering in 2021-2027). Dit zal bestaan uit een volautomatisch magazijn waar veiligheid de grootste zorg is, daarnaast een automatische "loop" die producten van en naar het magazijn brengt en als laatste de verschillende posities met innovatieve verwerkingstechnologieën. Daarboven zal een doorgedreven automatisatie- en digitalisatielaag bovenstaande processen aansturen. Kenmerkend hierin is bijvoorbeeld het concept van reverse Bill Of Materials. Samen met DD Engineering werkt Vanheede aan de realisatie van dit ambitieuze project.

Room 6



CASE Ardo **Creating E2E supply chain visibility with Anaplan**

*Margot Haspeslagh
Group Supply Chain Director – Ardo
Hendrik De Cuyper, Head of Sales - Anaplan*

Ardo is an important global player in the market of fresh-frozen vegetables, fruit and herbs. To increase their visibility on inventory projections for both their local & central supply chain, they recently optimized their full network of 20+ sites. This to optimally balance demand & supply within their supply chain network. Using Anaplan, a collaborative demand & supply planning process was implemented to connect the various stakeholders & to establish one version of the truth when it comes to planning.

Discover how this resulted in an optimized understanding regarding the impact of supply disruptions within the own supply chain network & on downstream demand.

6 PARALLELE SESSIES 11.30u - 12.10u

Room 3



CASE **Seeing is Believing:** **Intelligente video analyses en AI** **voor feilloze logistiek**

*Duopresentatie klant met
Max Helm, Business Analyst*

Een van de logistieke bedrijven die gebruik maakt van de intelligente video analyse services van SiB Solutions licht toe:

- waarom ze met video analyses zijn gestart
- hoe zij de intelligente, searchable video-diensten zijn gaan inzetten in hun logistieke proces
- wat de resultaten op korte termijn en op de lange termijn zijn
- wat de positieve effecten op het gebied van kwaliteitscontrole, klantenservice en procesverbetering zijn
- hoe je de video services re-actief en/of pro-actief kunt inzetten om de laatste fouten uit het logistieke proces te halen

Room 4



CASE ETEX **Benefits & lessons learned of** **implementing Self-Service &** **Yard Management**

Ian Mears, Business Process Manager - ETEX

ETEX has been rolling out Self-Service kiosks for truck drivers in combination with a Yard Management System, enabling a more efficient & cost-effective operation on every site.

Discover first-hand how autonomous logistic processes can be organised, while process conformity & visibility on operations is improved.

During this session, Ian will guide you through the experience ETEX has gathered during the different implementations, with insider details on the pitfalls encountered and how to avoid them.



Digital Maturity Report

Scan en download het eerste Europese digitale maturiteitsrapport in de maak- en supply chain industrie. Met de hulp van 100 bevroegde bedrijven biedt het Digital Maturity Report interessante inzichten voor jouw volgend transformatietraject.



DIAMOND PARTNERS

Reverse IT

De totale ketenoplossing – full service on mobile devices. Reverse IT is specialist in 'Mobile Managed Services' en levert daarbij mobiele hardware van de hoogste kwaliteit. Beheer, onderhoud en reparatie worden als managed service aangeboden via het beste Mobile Device Management platform, waarin Reverse IT de grootste expertise in de markt heeft. Samen met de klantspecifieke webapplicaties van specialist



DNA Services is een totale ketenoplossing ontwikkeld, waarmee de (kosten)efficiency en continuïteit van uw productieprocessen zijn geborgd.

www.reverse-it.net
www.dnaservices.nl

EyeOn

EyeOn helps customers realizing their strategic targets by designing, implementing, and executing excellent planning processes as a critical factor for success.

Our offering:

- Business consultancy. Better planning and control processes result in more reliable plans, more accurate control, and more efficient ways of working.
- Data science We apply data science to planning and forecasting to help customers make better decisions
- Planning Solutions. Improve supply chain responsiveness



and efficiency through fit-for-purpose planning systems, visual insights, and smart automation.

- Planning Services Robust, repetitive outsourced services focused on high quality forecasting, inventory and actionable insights.

Our team of pure specialists focuses on complex challenges for ultimately, growth of profitability. Challenge us, and we will get the job done.

<https://eyeonplanning.com>

Generix Group

Het collaboratieve platform, Generix Supply Chain Hub, helpt bedrijven de belofte die ze aan hun klanten doen, na te komen. Het verbindt bedrijven met al hun partners, zodat ze samen fysieke stromen kunnen beheren, informatiestromen kunnen digitaliseren en processen in real time kunnen beheren. Generix Supply



Chain Hub is bedoeld voor alle actoren in de supply chain: fabrikanten, logistiek dienstverleners (3PL/4PL) en retailers.

<https://www.generixgroup.com/nl>

C&W Logistics

C&W is leverancier en implementator van logistieke executiesoftware met als core expertise WMS. Dit, aangevuld met een cloud EDI-platform, klanten- en leveranciersportalen, integratieconnectoren voor ERP, voice, transport carriers en mechanische magazijnautomatisering (High Bay, Shuttle, AGV...), zorgt ervoor dat een complete logistieke suite kan



worden geïmplementeerd bij zowel grote bedrijven als kmo's. Voor C&W is kwaliteit de absolute prioriteit waarbij de no-nonsense aanpak een handelsmerk is.

www.cwlogistics.be

Logistiek advies nodig?

Kom naar de stand van Groenewout!

Groenewout's experts adviseren u graag over:

- Ontwerp distributienetwerken & locatie-advies
- Optimalisatie voorraadbeheer en -planning
- Ontwerp en redesign business processen
- Ontwerp logistiek masterplan en haalbaarheidsstudie
- Begeleiding transport- en magazijntenders
- Begeleiding IT-projecten
- Implementatiebegeleiding en Project Management
- Ontwerp e-fulfillment concepten
- Uitbreiding, nieuwbouw of (her)inrichting magazijnen
- Opstellen Progr. van Eisen: gebouw en installaties

Contact

Isabel Schouten | +31 (0)76 5330440
schouten@groenewout.com



GROENEWOUT

*Groenewout, uw adviesbureau
voor logistieke- en supply chain
vraagstukken*

WWW.GROENEWOUT.COM



CONVEYORS

A DURAVANT COMPANY

WWW.UVOTEC.EU | INFO@UVOTEC.EU

13.00u - 13.40u MIDDAG KEYNOTE



Turning the era of burn-out into the era of 'the burning fire' The importance of happiness at work

Prof. dr. Lieven Annemans, Economics of Health and Wellbeing - Faculty of Medicine and Health sciences - Ghent University - Belgium

Being happy requires fundamentally an acceptable level of income and health and a safe environment. But on top of these, warm relationships, giving and receiving autonomy, giving meaning to what we do, finding the necessary peace of mind and being able to flourish all can significantly be associated with increased levels of happiness.

Only together we can achieve this. Especially the workplace can be an environment where happiness can be found and cultivated. Yes we can: we can turn the current 'era of burn-out' into an era of 'the burning fire' with engaged and enthusiastic employees.

What is needed for that is a balance between job demands and job resources, autonomy, relatedness and feeling competent in daily activities, a positive vision on the future, meaningfulness of daily activities, a psychosocial safety climate at work and a balance between work life and private life.

Good leadership is essential to achieve all of this. When people will be happier at work they will be more engaged, more connected and also become happier in their private life and vice versa. Improving our happiness level is more than ever needed in our current society.

VIER rondetafels om met uw collega's van gedachten te wisselen

12 deelnemers per tafel - Verzeker u van uw plaats en teken vooraf in: valerie@valuechain.be

13.00u - 13.55u Ruimte A - TAFEL 1

Kickstart uw S&OP proces

moderatoren:

*Wesley Van Kemenade: Domain expert S&OP/IBP - Slimstock
Olivier Garmyn: Senior Supply Chain Consultant - Slimstock*

- De eerste jaren van dit decennium leerden ons enkele harde lessen over belang van afstemming in de aanvoerketen. Bedrijven zonder gestructureerd overlegplatform worstelden om informatie correct te laten doorstromen en daarop te handelen.
- Sales en Operations Planning ook, wel S&OP, biedt organisaties handvaten om de bedrijfsresultaten te verbeteren en het gebruik van resources te optimaliseren ook in tijden van disruptie. Maar hoe begin je eraan?
- Wat is het doel van S&OP? Wat wil je verbeteren?
- Wie zijn de stakeholders in het S&OP proces?
- Hoe overtuig je de stakeholders om deel te nemen?

13.00u - 13.55u Ruimte B - TAFEL 2

Improve profitability through better product portfolio management

moderator:en:

*Bram Desmet, CEO - Solventure, professor Vlerick Business School
Nick Verstraete, CTO - Solventure*

- What's the benefit of designing a portfolio in line with your strategic positioning?
- How to segment your portfolio?
- What are the drivers for private label portfolios compared to branded businesses?
- What's the impact on operations when the portfolio is not well managed?

MTO CONFERENCE 13.40u

MTO Conference 13.40u - 14.20u



Tijdens de MTO Conference (MTO staat voor Management, Technology en Operations) krijgen we via interviews van 5 minuten allerhande nieuwe concepten en producten voorgesteld. Direct to the point is dus de boodschap, want de toegestane tijd is beperkt.

Moderator is Michaël Van Droogenbroeck, economisch specialist bij de VRT.

Volgende topics komen aan bod:

E-invoicing binnenkort verplicht voor iedereen?

Joost Verbeeck - Generix Group

Veiligheidsvoorraden eenvoudig en betrouwbaar plannen? Ondek de EyeOn self-service inventory app

Erik de Vos - EyeOn

De samenwerkende mens en robot bij orderpicking

Bart van den Borre - CaptureTech Belgium

Yasim Coene - Zeal Robotics

Reflex WMS & Supply Chain Visibility

Ronald Schepers - Reflex Group

Full service on Mobile Devices, innovative supply chain solutions

Ries Modderkolk - DNA Services / Reverse IT

Douane-aangiftes dubbel zo snel verwerken met behulp van A.I.

Bram Vanschoenwinkel - adore4customs

S&OP binnen Slimstock

Wesley Van Kemenade - Slimstock

VIER rondetafels om met uw collega's van gedachten te wisselen

12 deelnemers per tafel - Verzeker u van uw plaats en teken vooraf in: valerie@valuechain.be

13.00u - 13.55u Ruimte C - TAFEL 3

The optimisation of shipping processes

moderator:

Anastasia Zagoerskaja, Field Sales Belgium - nShift

- Book orders + print labels/shipping documents + send T&T (several look&feels)
- Upload tariffs + predict transportation costs
- Routing rules: chose carriers: cheapest, fastest, eco-friendly,...

3

13.00u - 13.55u Ruimte D - TAFEL 4

Complexity for the Warehouse to improve Your Intralogistics

moderator:

Stijn Wouters, Sales Manager - Dematic Benelux

- How can today's warehouse operators keep up with the increasing complexity of processes?
- What are the benefits of automation in simplifying these processes and making them more efficient?
- What role does software play in simplifying the preparation and interpretation of warehouse data?
- Which areas are causing the bottlenecks and can be easily prioritised to achieve smoother operations?

4

PROGRAMMA SUPPLY CHAIN INNOVATIONS 2023

Room 1



CASE Globachem **Globachem stroomlijnt forecast en planning met Optimact**

*Arnaud Doucé, Supply Chain Coordinator
Product Supply
Isabelle Ruytinx, Process Improvement & Master
Data Coordinator*

Globachem is een internationaal actief, agro-chemisch familiebedrijf, gespecialiseerd in het ontwikkelen, registreren en vermarkten van hoog-kwalitatieve gewasbeschermingsmiddelen voor de land- en tuinbouw.

Gezien de enorme groei, de vereiste flexibiliteit, en de complexiteit van het productionetwerk was het niet langer houdbaar om de forecast en planning te beheren in allerlei spreadsheets. Als aanvulling op het ERP-systeem werd gekozen voor de Optimact oplossing. De implementatie van deze software stelt Globachem in staat om hun processen meer te stroomlijnen, gaande van demand planning tot productie planning. Op die manier maakt Optimact het mogelijk om meer data gedreven beslissingen te nemen en zo een groot deel van de supply chain te optimaliseren.

Room 2



CASE Rexel **Our journey into cloud**

Coen Zweep, IT Directeur - Rexel

Rexel Netherlands B.V., part of the Rexel Group, is a global leader in the distribution of electrical engineering materials. Rexel Netherlands B.V. just completed a migration towards the Infor CloudSuite Distribution Enterprise in the Multi-tenant cloud. In this session we will discuss our journey into cloud. The challenges and benefits of adoption a 'disposable' architecture. The changes, mainly in logistics, that we adopted while migration towards M3 in the cloud and the improvements that we were able to make in relation to our webshop. We conclude our session with an overview of the business-driven test model and software tooling that we used to keep our test activities reliable, repeatable and focused on the end-2-end.

Room 5



CASE Bakker Belgium **Improving operational efficiency and supplier collaboration by implementing an inbound monitoring and slot booking solution**

*Gregory Velghe, Manager Operations
Bakker Belgium*

Bakker Belgium is a strategic partner of Delhaize. They supply a large part of the fresh fruit and vegetable assortment to the distribution centers of the Belgian supermarket chain. The activities include commerce, marketing, quality, logistics and transport planning and support services. Bakker Belgium is part of Greenyard, and has sister sites in the Netherlands (Ridderkerk) and the Czech Republic (Divisov), working for Albert Heijn and Albert.

Streamliner is a collaborative slot booking and inbound monitoring platform. Unlike other tools on the market, Streamliner defines available slots dynamically by flow and activity, based on warehouse resources and productivity, engages suppliers and other internal stakeholders, not just carriers and warehouses, across the end-to-end order lifecycle.

Room 6



CASE Resilux **Implementatie van Advanced Production Scheduling**

*Olivier Minsart, Director Operational Excellence
Resilux*

Resilux is een producent van preforms voor petflessen. Een deel van deze preforms worden door Resilux ook zelf uitgeblazen tot petflessen. Bovendien zet Resilux sterk in op duurzaamheid door meer en meer petflessen zelf te recycleren.

In deze presentatie zal Olivier Minsart, Director Operational Excellence meer vertellen over de implementatie van Advanced Production Scheduling. Samen met Actemium rolde Resilux in 2022 APS uit in hun internationale productieplants. Dit zorgt voor het centraliseren van alle productieschedules in één centrale applicatie waarop de tools voor de productie van de preforms gepland worden.

6 PARALLELE SESSIES 14.30u - 15.10u

Room 3



CASE AB InBev VMI in de praktijk

*Inge Keymolen, Digital Logistic Director EU
AB InBev*

Een hoge omnichannel product beschikbaarheid is voor AB InBev als marktleider in de brouwerij sector van het grootste belang. Daarom werkt AB InBev nauw samen met distributiepartners en retailers voor een dagelijkse voorraadoptimalisatie. De Collaborative Replenishment tool van Generix (GCR) is hierbij essentieel om op basis van relevante parameters bij te dragen aan o.a. kostenreductie, duurzaamheid, collaborative planning en efficiëntie in handling en transport. Ook de visibiliteit van de voorraad over de gehele keten draagt bij tot een betere performantie.

Room 4



CASE CEVA Logistics 3D-robots in onze magazijnen

*Gerard De Boer, head of innovation Benelux
CEVA Logistics*

CEVA Logistics biedt logistieke oplossingen en diensten aan op mondiaal vlak voor middelgrote tot grote ondernemingen. Door onder andere de impact van e-commerce worden de warehouse-activiteiten arbeidsintensiever. Om deze toenemende vraag op te kunnen vangen wordt automatisatie en mechanisatie ingezet. Flexibiliteit en schaalbaarheid om je continue aan te kunnen passen aan de wijzigende marktsituatie is vaak één van de belangrijkste criteria. De afgelopen jaren heeft CEVA Logistics een aantal verschillende geautomatiseerde oplossingen in de Benelux geïmplementeerd. Één van deze oplossingen is de 3D robot oplossing van Exotec. In de Benelux is inmiddels in 3 logistieke operaties de Skypod oplossing van Exotec neergezet.

VANAS

Warehouse Integration



Vanas Engineering is dé kennispartner en specialist op het gebied van systeem integratie voor magazijnen. Met onze expertise en wijde scope aan oplossingen kunnen wij u gefaseerd en toekomstbestendig helpen om uw magazijn te optimaliseren.

Waarom uw magazijn automatiseren?

Neemt inventaristelling veel tijd in beslag? Bent u de stockfouten en foute pickings beu? Wenst u de efficiëntie van uw medewerkers te verhogen? Wilt u uw magazijn of werkplaats optimaliseren? Dan is Vanas Engineering uw partner om het juiste advies te geven en u van de best passende inrichting te voorzien

Wat zijn onze oplossingen?

Wij bieden een wijde scope aan oplossingen waaronder: dynamische en statische opslagsystemen, sorteermachines, material handling solutions, WMS, werkplaats- en magazijninrichting en verschillende services zoals onderhoud, inspectie, etc...

Ons brede scala aan producten en oplossingen in de Benelux maakt ons uniek in de markt.

Ontdek hoe wij u kunnen helpen



web@vanas.eu



+32(0)3 568 33 00



www.vanasengineering.eu

Groenewout

Groenewout, opgericht in 1966, is een internationaal logistiek adviesbureau gericht op advies, implementatie en optimalisering van logistieke en supply chain netwerken en processen in alle branches.



Groenewouts specialisten adviseren u graag over:

- (her)inrichting, uitbreiding of nieuwbouw van magazijnen;
- optimalisering voorraadbeheer en -planning;
- ontwerp e-fulfilment concepten;
- (her)ontwerp distributienetwerk;
- begeleiding transport- en magazijntenders;
- locatie adviezen, gebouwddefinitie en -implementatie.

www.groenewout.com

Reflex Logistics Solutions

Softwareontwikkelaar en dienstverlener Reflex WMS biedt oplossingen aan bedrijven voor het aansturen, optimaliseren en beheren van hun supply chain netwerk en logistieke stromen in magazijnen, fabrieken en winkels. Het modulaire softwarepakket wordt op meer dan 1100 locaties wereldwijd ingezet voor een betrouwbare, efficiënte en flexibele logistieke



uitvoering en wordt door het onderzoeksbureau Gartner bij de grootste leveranciers van warehouse management systemen in Europa geplaatst.

<https://www.reflex-logistics.com/nl>

Slimstock

Slimstock is al 30 jaar specialist in het leveren van kennis en software op het gebied van forecasting, demand planning, supply chain management en inventory management. Wij bieden bedrijven een complete oplossing voor het structureel verbeteren van hun voorraadpositie.

We zijn continu bezig met het verbeteren van de supply chain van onze klanten en het uitbouwen van hun producten en dienstverlening.

Naast forecasting & demand planning en inventory management hebben we oplossingen voor promotiemanagement, lifecycle management en orderoptimalisering en winkelreplenishment.

Via onze Academy bieden wij een ruim pakket van trainingen



aan op gebied van voorraadbeheer en voorraadoptimalisering.

Onze software, Slim4, helpt klanten om de juiste voorraad op het juiste moment op de juiste plaats te krijgen.

Met meer dan 1300 klanten over de hele wereld zijn we de onbetwiste Europese marktleider in ons vakgebied, dit doen we samen met meer dan 450 collega's wereldwijd, verdeeld over 24 landen.

Slimstock helpt om de voorraad te verlagen en tegelijkertijd de servicegraad te verhogen, terwijl de kosten dalen.

www.slimstock.com

Vanas Engineering

Vanas Engineering is dé kennispartner en specialist op het gebied van systeemintegratie voor magazijnen. Wij bieden een wijde scope aan oplossingen waaronder: dynamische en statische opslagsystemen, sorteermachines, material handling solutions, WMS, werkplaats- en magazijninrichting



en verschillende services zoals onderhoud, inspectie, etc. Met onze expertise en oplossingen kunnen wij u gefaseerd en toekomstbestendig helpen om uw magazijn te optimaliseren.

<https://www.vanasengineering.be/>

EXPERTS IN FORECASTING AND PLANNING

Knowledge leader
Industry expertise in supply chain planning

Consultancy
Expertise in planning processes, project management and change management

Data science
Data analytics and modelling

Planning services
Outsourcing of planning processes

Solutions
Implementation of agile and resilient tools to accelerate your planning performance

Eindhoven (NL) | Amsterdam (NL) | Antwerp (BE) | Geneva (CH) | Dublin (IR) | Düsseldorf (DE) | New York (USA) | www.eyeonplanning.com

WE ENGINEER YOUR WAREHOUSE

A TRUE **BUILD-TO-SUIT** PROCESS:
FROM FEASIBILITY STUDY TO GO-LIVE.

WWW.VANLOOY.COM

LET US HELP ACHIEVE YOUR GOALS

- ✓ Efficient and reliable intralogistics processes
- ✓ Operational savings through well-considered investments in infrastructure and automation
- ✓ Assure sufficient flexibility for the future

.. in short: be best in class.



CONSULTING

Optimized intralogistics concepts are designed and their feasibility is calculated in detail.



ENGINEERING

Basic and detailed design make logistics systems, technical utilities and building construction fit seamlessly together.



IMPLEMENTATION

Construction and project management ensure a timely implementation within budget and according to the required quality.

PROGRAMMA SUPPLY CHAIN INNOVATIONS 2023

Room 1



CASE Soudal **Meer flexibiliteit door snel te schakelen op de shopfloor**

*Geert Geladé, Group Supply Chain Manager
Soudal*

Soudal wilt dat zijn plants voldoende flexibiliteit hebben om snel te kunnen reageren op wijzigingen in de brede supply chain. Door veranderingen binnen de productie te capteren en terug te koppelen (closed loop feedback) slagen ze erin om ook de laatste 24u van hun productieproces te optimaliseren.

Deze case gaat zowel over interne logistiek, reschedulen van productieorder en signalering van mogelijke problemen als over digitalisering en automatisering van processen. Hoe Soudal erin slaagt om met de software van Adaptive snel te schakelen op de shopfloor wordt toegelicht aan de hand van een aantal voorbeelden.

Room 2



CASE

Info volgt

Room 5



CASE Sioen **Hoe komen tot een geslaagde WMS-implementatie?**

*Filip Vanwymelbeke, Logistics Director Sioen
Apparelgistic Solutions*

Sioen is wereldmarktleider in technisch textiel en professionele beschermkledij. Na de beslissing om de logistiek voor Apparel volledig in eigen huis te nemen werd een Masterplan visie ontwikkeld voor een nieuw magazijn te Moeskroen. Vandaag beschikt Sioen Apparel over een state-of-the-art magazijn met een flexibel Warehouse Management Systeem. Logflow assisteerde Sioen in dit proces van start to Finish.

Deze case toont de boeiende van probleemstelling over logistieke audit tot keuze van verantwoorde investeringen met nieuwe magazijnconcepten en selectie & implementatie van een WMS. In deze case zoomen we in op de mogelijke valkuilen in een dergelijk traject? Kortom, wat zijn de 'best practices' voor een geslaagde WMS-implementatie.

Room 6



CASE J&J / Janssen Pharma **How to establish a highly automated review of planning sensitive parameters using a control tower solution**

*Isabelle Slachmuylders, Supply Planner - Supply
Young Graduate - Johnson & Johnson*

We will take you through our journey of how we built an automated solution to allow for an efficient review of critical planning parameters (e.g. machine speeds, lead times etc.).

Our starting point was a highly manual excel-based process, the end state is a Control Tower alert-based review process.

The new process is generating significant benefits in terms of workload efficiency, MD robustness and is enabling further intelligent automation in the future.

We will share our approach, challenges, and learnings around technology development, process implementation and continuous improvement.

6 PARALLELE SESSIES 15.40u - 16.20u

Room 3



Case Soditra Logistic **A 3PL specialized in cosmetics,** **scaling up with its flexible** **automation following the** **company's growth**

Rémi Badaroux,
Business Developer International - Scallog

In 2018, in order to reconcile the need to increase productivity and decrease labourintensive work for operators, Soditra Logistic wanted to automate its processes at a reasonable price, without losing in flexibility or agility in light of clientbase diversification.

A technological solution quickly emerged as being the best fit: Scallog by Vanas's Goods-to-Man robotic solution.

Room 4



CASE Sonepar Belgium / Cebeo **The new distribution center of** **Cebeo: automation and** **sustainability hand in hand**

Danny Gotink, Logistiek Directeur
Sonepar Belgium

Een overzicht het project dat KNAPP heeft gerealiseerd voor CEBCO en hoe Sonepar Belgium daarin ondersteunt met hun returnable packaging.

16.20u - 17.00u AFSLUITENDE KEYNOTE - Room 1 & 2



Hoe slim is de artificiële intelligentie van de toekomst

Prof. Christina Imdahl, Assistant Professor - TU Eindhoven

The integration of Artificial Intelligence (AI) into supply chain decision-support systems is becoming increasingly prevalent. In comparison to traditional methods, these systems can handle greater complexities and enhance standard decision support tools, such as MRP systems. However, AI methods also often come with less interpretability, making it difficult for humans to understand the decisions proposed by these systems. This raises new questions: When should a human intervene with decisions proposed by AI and when should s/he not? And what can we learn from the collaboration between humans and AI to improve processes? The talk outlines strategies for enabling a fruitful collaboration between the planning system ("the machine") and the planner ("the human"), which we refer to as human-machine interaction.

Community Lounge

Heeft u afspraken gemaakt met uw collega's via de online Eventmanager of

u wenst zich even terug te trekken?

Hiervoor hebben we de Community Lounge voorzien.

Volg de richting van Room 3 en u kunt er niet voorbij lopen.



Gebruik hoofdtelefoon



Parallele uitzendingen worden niet versterkt.

U luistert via uw hoofdtelefoon met ingebouwde ontvanger.

U kiest op de hoofdtelefoon het kanaal van de uitzending.

Vooran de zaal, naast de spreker hangt een bordje met het kanaalnummer.

Draag goed zorg voor dit hoogtechnologisch toestel want bij verlies wordt u € 500 aangerekend.

REFLEX WMS

Optimize logistics everywhere

FACTORY



WAREHOUSE



STORE



Bezoek ons bij
stand 35

R | REFLEX
LOGISTICS
SOLUTIONS
BY HARDIS GROUP

www.reflex-logistics.com/nl