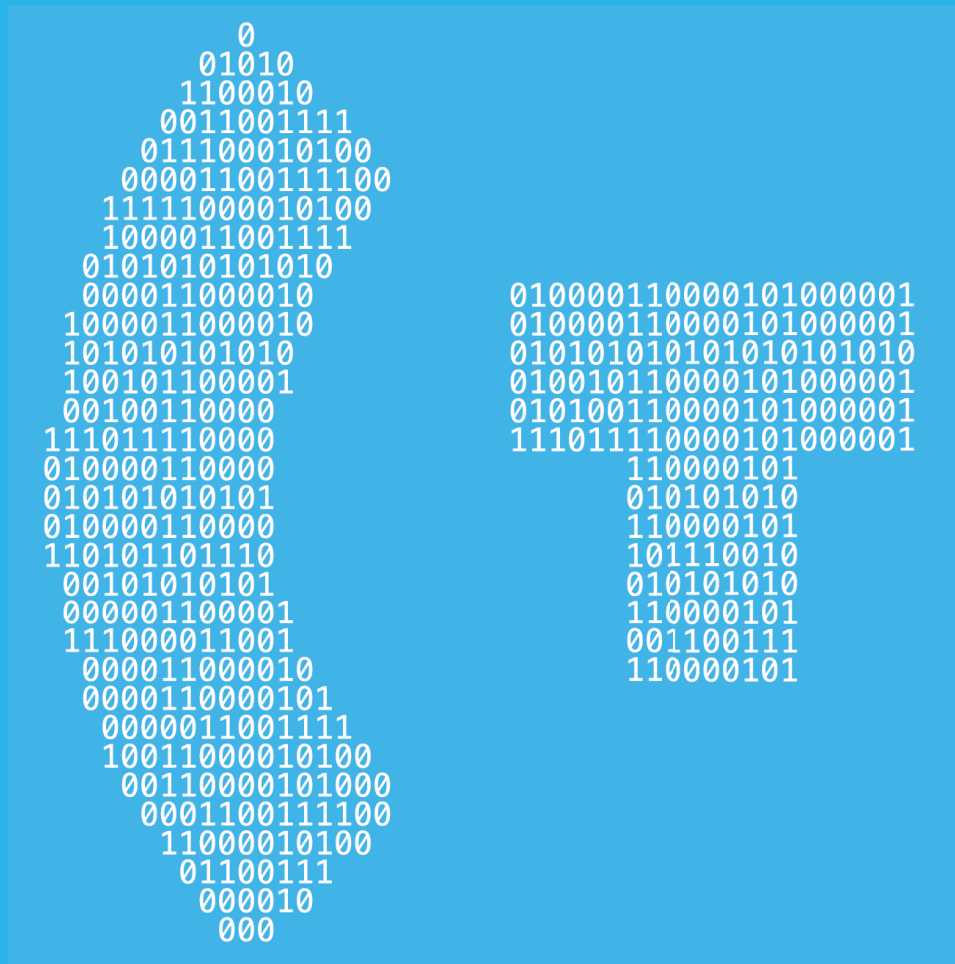


Security-as-a-Service

Jouw ICT in veilige handen





Volledige beveiliging voor een vast bedrag per maand

Het belang van IT security valt niet meer te ontkennen. Hacks, ransomware-/DDOS-aanvallen of datalekken zijn aan de orde van de dag. Met Security-as-a-Service biedt CaptureTech een volledig pakket aan beveiligingsmaatregelen om je cybersecurity uit handen te nemen. Onze experts blijven jouw IT omgeving in de gaten houden en we testen regelmatig hoe je ervoor staat. En dat voor een vast bedrag per maand.



Wat zit er in het pakket?

- Jaarlijkse security scan en rapportage
- Aansluiting op CaptureTech's Security Operations Center
- Automatische detectie van geavanceerde cyberdreigingen
- E-mailbeveiliging met Safelinks
- Beveiliging van je laptops (Windows en Mac) en smartphones (Android en Apple)
- Beveiligd bestanden delen in de cloud
- Security dashboard met rapportages en aanbevelingen
- Two-factor Authentication inlogbeveiliging
- Phishing simulatie en training medewerkers



Microsoft Defender

Hét beveiligingsplatform

Microsoft Defender is een beveiligingsplatform dat is ontworpen om te helpen bij het voorkomen, detecteren en onderzoeken van geavanceerde cyberbedreigingen, en hierop te reageren. De drie belangrijkste onderdelen zijn:



Sensoren

Gedragssensoren verzamelen en verwerken gedragssignalen van het besturingssysteem en sturen naar jouw persoonlijke en geïsoleerde cloudopslag.



Cloudbeveiligingsanalyse

Combinatie van big data, AI en unieke Microsoft meetpunten voor het vertalen van inzichten, ontdekkingen en aanbevolen acties op geavanceerde bedreigingen.



Bedreigingsinformatie

De beveiligingsteams van Microsoft en partners stellen Defender in staat om tactieken van aanvallers te identificeren en melding te geven wanneer deze worden waargenomen.

Phishing

E-mailbeveiliging en bewustwording

Met de Microsoft Safelinks tool worden inkomende e-mails gescand op bekende, schadelijke hyperlinks en geanalyseerd op schadelijke inhoud. Wat we echter niet mogen vergeten is de menselijke factor. Data security incidenten kunnen plaats vinden door menselijk handelen door het niet herkennen van phishing e-mails.

Bewustwording

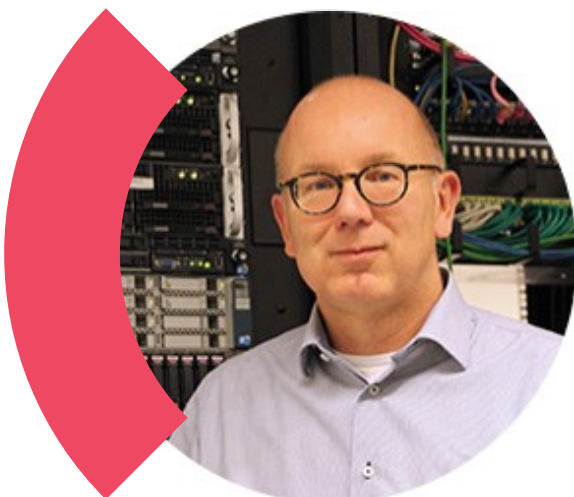
Met regelmatige phishing simulaties testen we of jouw medewerkers gevoelig zijn voor phishing. Wie de phishing e-mail niet herkend wordt opgevolgd met uitleg en links naar trainingen.

Ook kunnen medewerkers zelf verdachte e-mails rapporteren met een knop in Outlook of Webmail. Hierdoor worden medewerkers actief betrokken bij cyberveiligheid en wordt Defender slimmer met elke melding.



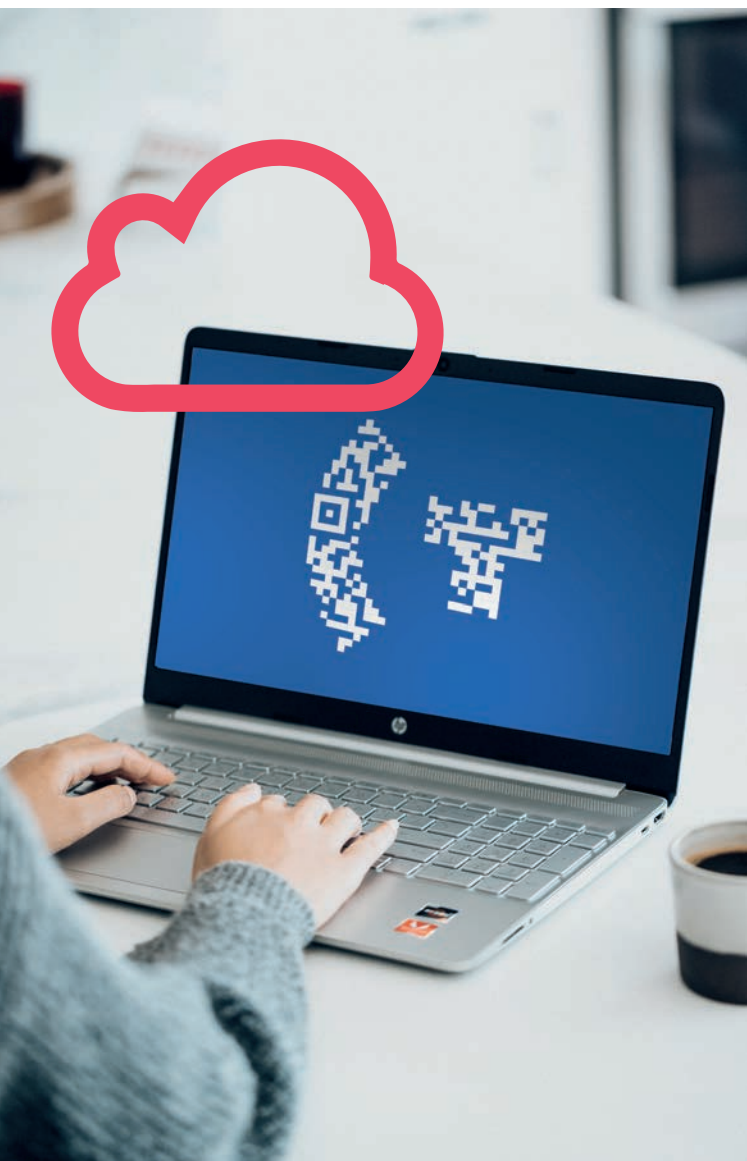
“Onze security moet gewoon **altijd up-to-date** zijn, zodat data **goed beveiligd** is. CaptureTech zit daar **altijd bovenop**”

Gert de Jong
Directeur, IMC Consultants



Veilig werken in de Cloud

Beveiligd bestanden delen en inloggen



Beveiligde toegang

Met Security-as-a-Service ben je ervan verzekerd dat medewerkers op een veilige manier toegang krijgen tot clouddiensten via hun beveiligde mobiele apparatuur als laptops en smartphones. We bieden ondersteuning voor Android, Microsoft en Apple en zorgen voor verhoogde beveiliging door Two-factor Authentication.

Bestanden delen

Ook het opslaan en delen van bestanden en video's via bijvoorbeeld Microsoft Teams, OneDrive, SharePoint of Microsoft Stream is beveiligd.

**Vraag de
Security
Scan aan**



Security Scan

Weet waar je staat

Begin eenvoudig met een Security Scan. Met deze nulmeting scannen we jouw huidige omgeving, inclusief bestaande software en hardware en je beveiligingsbeleid. Meestal kunnen we al snel een aantal direct zichtbare risico's aanwijzen, maar we komen ook met een uitgebreide en diepgaande rapportage voor jouw omgeving. En met jouw Security-as-a-Service abonnement doen we deze scan ieder jaar opnieuw.





Consulting & advies



Persoonlijk adviesgesprek

Heb je extra beveiliging nodig voor specifieke applicaties of netwerken binnen jouw organisatie? Het standaardpakket kunnen we uitbreiden met de activiteiten die je nodig hebt. Zo kunnen we bijvoorbeeld vulnerability en externe netwerkscans uitvoeren. Neem contact op met onze IT experts voor een offerte op maat: **+31 (0) 252 241 544**

Waarom CaptureTech?

CaptureTech is sinds 2000 kennispartner op het gebied van automatisering en IT. Met onze betrokken en betrouwbare medewerkers voorzien wij in, advies, implementatie en ondersteuning van oplossingen die volledig zijn gericht op het efficiënter, veiliger en betrouwbaarder maken van jouw organisatie.



Je werkt graag samen met een kennispartner
Wij denken niet alleen mee, wij groeien ook graag met jou mee. CaptureTech gaat voor partnership!



Je hebt een oplossing op maat nodig
Wij leveren oplossingen op maat die het beste bij jouw organisatie aansluiten.



Je zoekt naar specialisten
Onze mensen zijn eerlijk, betrouwbaar en echte specialisten.



Na implementatie zoek je optimale service, support en onderhoud
Je hebt naast een direct aanspreekpunt ook 24/7 specialisten voor jou klaar staan.

Connecting systems, data and people

CaptureTech is een full-service IT-partner voor bedrijven die hun bedrijfsprocessen efficiënter willen maken. Van het inrichten, beveiligen en beheren van IT-infrastructuren, werkplekken en cloud services tot Auto-ID oplossingen om logistieke processen te optimaliseren. CaptureTech doet dit al 20 jaar met circa 65 medewerkers in Nederland en België, voor meer dan 2500 klanten in zeer uiteenlopende branches.

De diepgaande kennis van kritische bedrijfsprocessen zorgt voor feilloze IT-implementaties met slimme combinaties van hardware, software en ondersteunende services. We zijn ISO 9001:2015 gecertificeerd, Microsoft Gold Partner en we werken voornamelijk met Microsoft producten zoals Azure en MS365.



IT-diensten

Kennispartner IT Diensten



Logistiek

Kennispartner voor de automatisering van logistieke oplossingen



Gold
Microsoft Partner





Meer informatie

T: +31 (0) 252 241 544
E: info@capturetech.com

www.capturetech.com

Volg ons:



Connecting **systems, data** and **people**